

# Xerthra<sup>TM</sup>

PRP kit

**Dispositif de séparation à haute performance  
pour produits dérivés du sang**

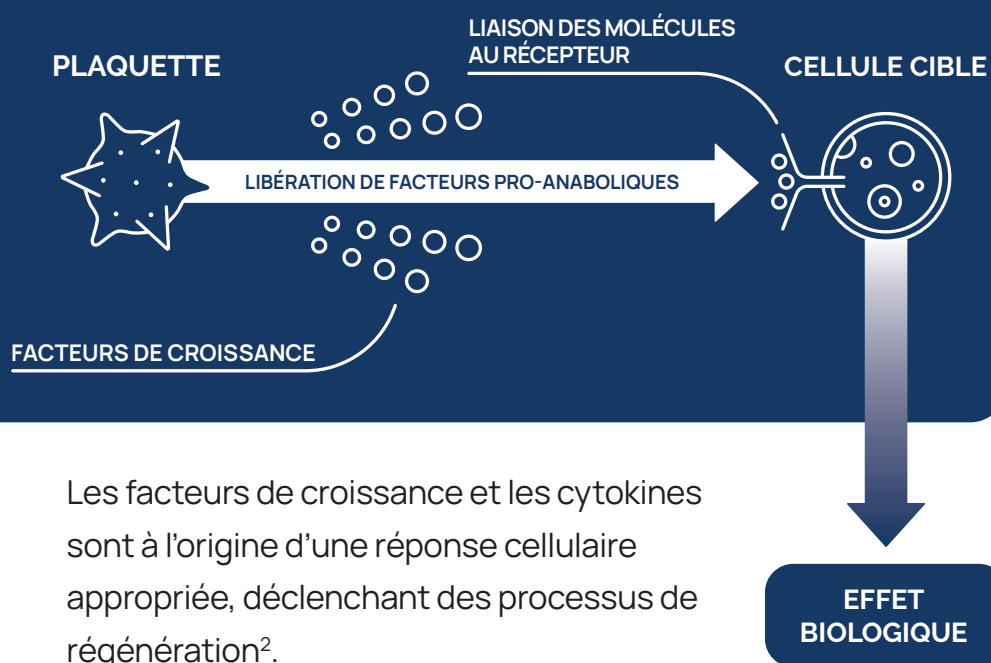


**Dispositifs  
médicaux  
avancés**

[implai.com](http://implai.com)

# L'effet du traitement à base de concentré plaquettaire

L'efficacité clinique du traitement est déterminée par l'abondance des facteurs anaboliques, tels que les facteurs de croissance, dont le nombre est directement proportionnel à la concentration des plaquettes dans le produit injectable<sup>1</sup>.



Les facteurs de croissance et les cytokines sont à l'origine d'une réponse cellulaire appropriée, déclenchant des processus de régénération<sup>2</sup>.

## Dispositif de séparation Xerthra™

Xerthra™ est un dispositif de séparation hautement efficace qui, grâce à sa conception et à sa construction uniques, permet de séparer et d'isoler efficacement un très grand nombre de cellules (par exemple, les plaquettes) et de protéines (par exemple, les facteurs de croissance) dans le produit injectable final. Ainsi, l'utilisation de Xerthra™ garantit la fonctionnalité clinique du produit injectable final dérivé du sang obtenu avec le dispositif<sup>3</sup>.

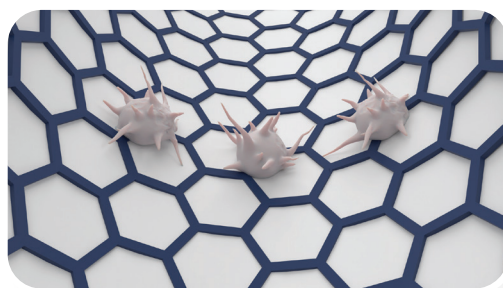
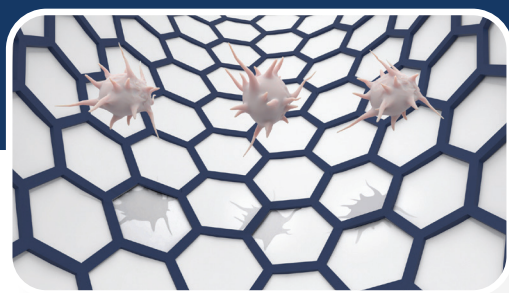


# Supériorité du dispositif Xerthra™ fabriqué à partir de polycarbonate Makrolon®

## Xerthra™

Grâce à son énergie de surface très faible, le Makrolon® garantit une faible affinité de liaison des protéines et des cellules par le dispositif de séparation Xerthra™.

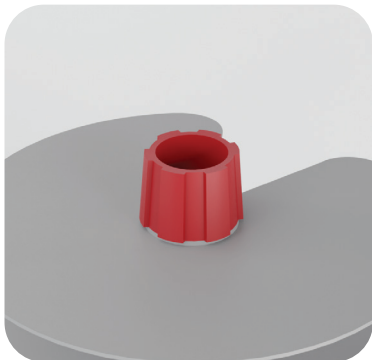
Le dispositif de séparation Xerthra™ offre un taux de récupération maximal des plaquettes et des facteurs de croissance<sup>5</sup>.



### Kits à base de tubes

Les dispositifs de séparation simples à base de tubes sont fabriqués à partir d'un matériau à haute énergie de surface, ce qui leur permet de fixer activement les protéines, les cellules et les facteurs de croissance à leur surface<sup>6</sup>. Cela entraîne une perte importante de facteurs fonctionnels dans le produit final et, par conséquent, une perte de la fonctionnalité thérapeutique du traitement.

# Caractéristiques fonctionnelles uniques du dispositif Xerthra™



## Systeme semi-fermé

Le système d'égalisation de pression Xerthra™ permet de transférer le sang dans le dispositif de séparation sans avoir à retirer le bouchon. Cela augmente considérablement la sécurité de l'ensemble de la procédure.

## Stabilisation assurée

Les anneaux transversaux utilisés dans le dispositif de séparation Xerthra™ garantissent une meilleure stabilité et un meilleur équilibre pendant la centrifugation. Cela se traduit par une meilleure répartition de la masse, ce qui améliore la séparation du sang et protège le matériel biologique, notamment contre l'hémolyse.



## Processus précis



Des repères supplémentaires permettent de prélever avec précision le volume requis de produit riche en plaquettes : 3 ml, 2 ml ou 1 ml.



Le dispositif de séparation peut être rempli avec précision de sang jusqu'au niveau de 15 ml. La transparence de Xerthra™ garantit une observation précise des phases après la séparation.



# Le dispositif Xerthra™ est disponible en plusieurs options pour la préparation de différents produits riches en plaquettes.

Fournit un produit injectable enrichi en plaquettes, facteurs de croissance et cytokines, induisant une force motrice pro-anabolique de régénération tissulaire<sup>9</sup>.

Le kit Xerthra™ PRP permet d'obtenir du plasma riche en plaquettes (PRP).



Le kit Xerthra™ PRP contient tout le matériel nécessaire pour obtenir un produit autologue.

# Xerthra™ fournit un produit enrichi en plaquettes sûr et cliniquement fonctionnel.

Le produit dérivé du sang autologue obtenu par Xerthra™ est non seulement fonctionnel sur le plan thérapeutique grâce à l'augmentation de la quantité de plaquettes (PLT) et de globules blancs (WBC), mais il est également sûr grâce à la réduction significative du nombre de globules rouges (RBC) qu'il contient<sup>8</sup>.



jusqu'à 9,7 fois les PLT



2.2 fois de WBCs

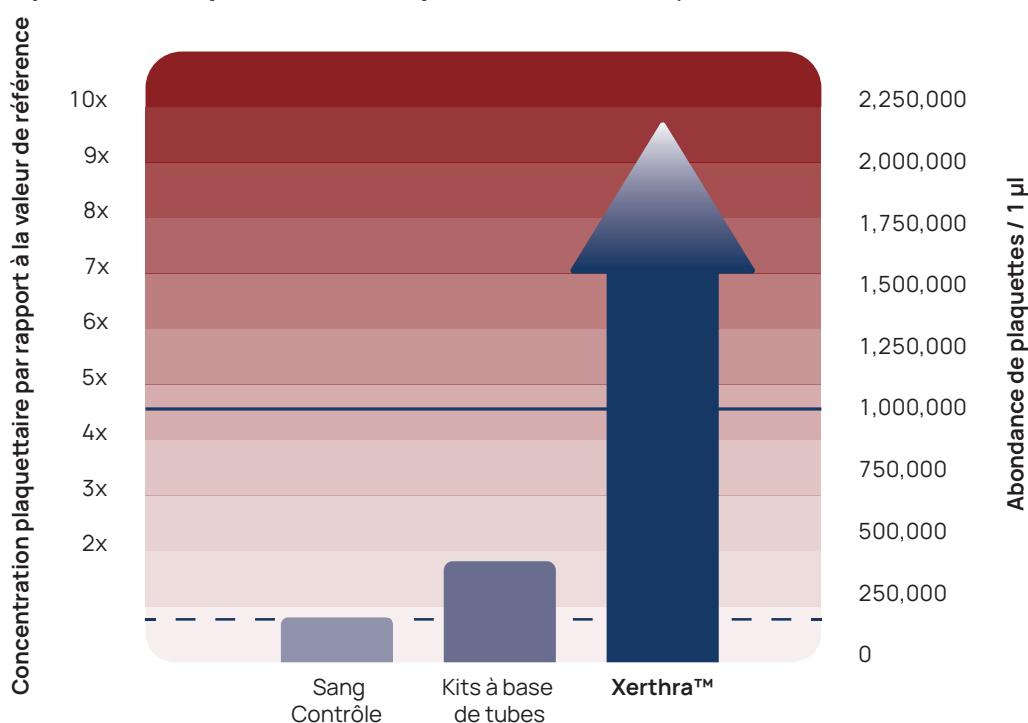
RÉDUCTION

AUGMENTATION



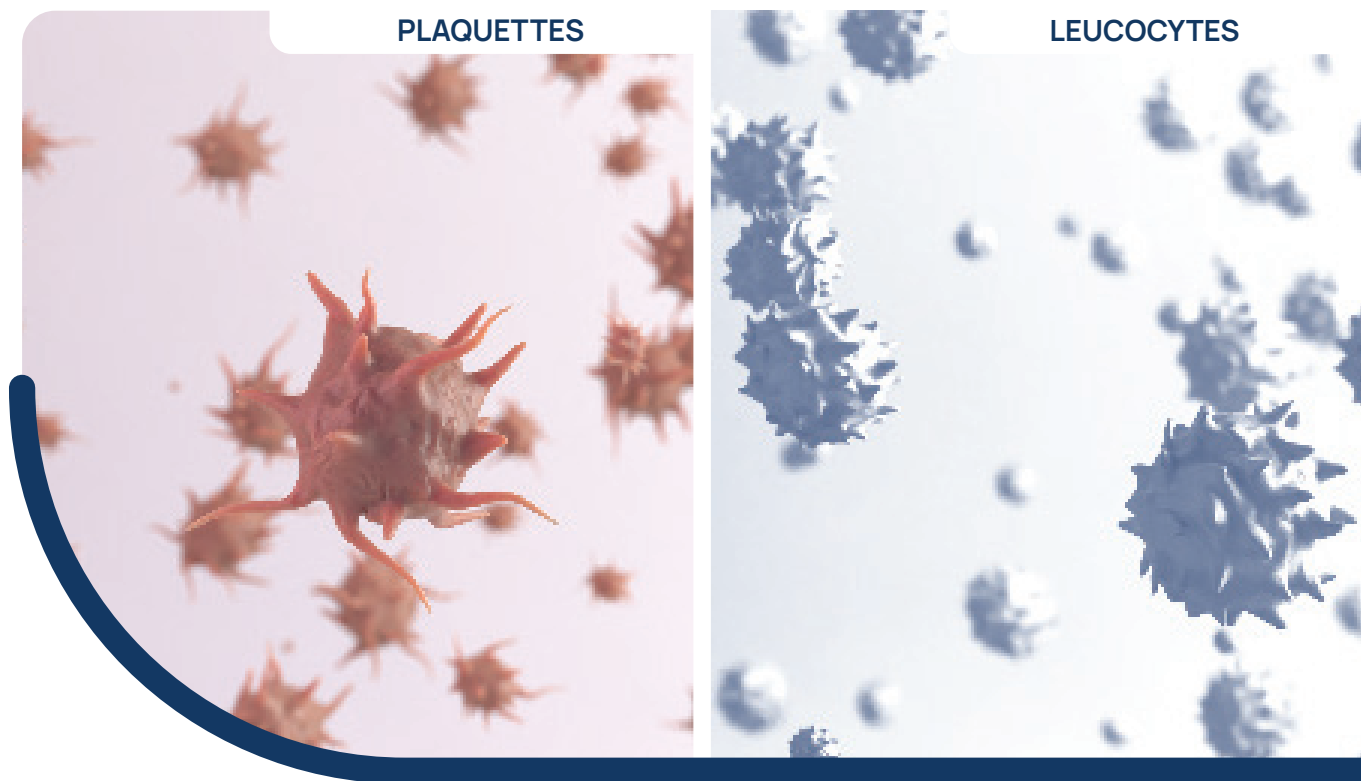
>95% RBCs

Le dispositif de séparation Xerthra™ permet d'obtenir un produit autologue caractérisé par un nombre de plaquettes supérieur au seuil thérapeutique de **1 000 000 PLT/μL**, avec un produit **7 fois plus concentré** que les kits à base de tubes<sup>5</sup>.



nombre de mesures = 23

# Kit Xerthra™ PRP



Le kit Xerthra™ PRP permet d'obtenir un produit autologue fonctionnel sur le plan thérapeutique, enrichi en plaquettes et en leucocytes.

- Les plaquettes libèrent des facteurs de croissance pro-anaboliques qui régulent l'homéostasie des tissus musculo-squelettiques et stimulent les processus de régénération.
- Les leucocytes sécrètent des cytokines, qui contrôlent des processus tels que la phagocytose et l'immunomodulation.

La thérapie basée sur l'injection de PRP contenant une quantité suffisante de plaquettes constitue un traitement cliniquement efficace dans les cas de détérioration et de pathologie des articulations ou des tendons.



# Dispositifs médicaux avancés

## Service commercial France :

+33 3 10 45 26 66

contact@tmi-medical.com

## Importateur pour la France

### TMI Basel AG

St. Alban-Anlage 46  
4052 Basel  
Switzerland

## Marketing mondial

### Implai Sp. z o.o.

Hutnicza 15 B  
81-061 Gdynia, Pologne, EU  
+48 58 727 06 06  
office@implai.com  
www.implai.com

## Fabricant légal

### Biovico Sp. z o.o.

Hutnicza 15 B  
81-061 Gdynia, Pologne, EU  
+48 58 660 44 88  
office@biovico.com  
www.biovico.com



references